

弊社では、農業土木および一般土木設計業務に携わる皆様へ計算・解析ソフトウェアの開発・販売しております。機能面や対費用効果の高い商品をご紹介しますので、身近な設計ソフトウェアとしてご検討頂ければ幸いです。
(株) SIP システム

■ 「水路設計計算システム」 ¥199,500-(w/HASP)

土地改良「**水路工**」に準拠し、水路の常時・地震時の**安定計算**および**部材断面照査**が可能。左右側壁高(左右背面側への上載荷重)の異なる**偏土圧**の計算やフーチングを考慮した計算に対応。計算書は Word 変換も可能。



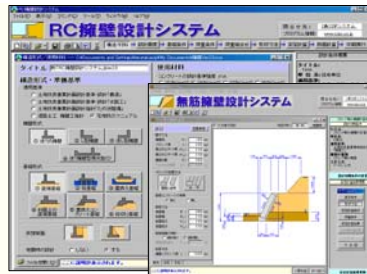
■ 「集水樹構造計算システム」 ¥210,000-(w/HASP)

集水樹の側壁は「**水平応力解析**」「**三辺固定スラブ法**」「**両端固定+三辺固定**」より、**底板**は「**四辺固定スラブ法**」で解析。側壁・底板の**全12断面**について**応力度照査**が可能で「**ly/lx**」比を超える計算も可能。



■ 「RC・無筋擁壁設計システム」 ¥199,500/¥168,000-(w/HASP)

「**土地改良**」「**道路土工**」「**宅地防災**」「**大型ブロック**」に準拠し、RC では「**逆T式**」「**L型**」「**逆L型**」「**逆T型側水路**」形状各々「**杭基礎**」「**置き換基礎**」の検討が可能。無筋では「**ブロック積**」「**重力式**」「**もたれ式**」「**混合擁壁**」に対応。



■ 「ボックスカルバート設計システム」 ¥199,500-(w/HASP)

「**土地改良**」「**道路土工**」「**下水道**」に準拠した**単、二連、二層ボックスカルバート**の「**現場打**」や「**プレキャスト RC/PC**」の計算が可能。また、地震動「**レベル1 & 2**」の検討や**内水圧**を考慮した計算が可能。



■ 「長方形板の計算システム」 ¥115,500-(w/HASP)

RC、鋼、鋳鋼、鋳鉄の板の断面解析を「**有限要素法**」または「**級数解**」で解析。**支持条件**は12タイプ+任意指定も可能。



■ 「無圧トンネル構造計算システム」 ¥115,500-(w/HASP)

土地改良「**水路トンネル**」に準拠した「**円形**」「**ほろ形**」「**馬蹄形**」の検討や**等流計算**、**トンネル断面サイズの計算**も可能。



■ 「杭基礎スラブ板の検討システム」 ¥110,250-(w/HASP)

水路、樹等で、**杭が配置される長方形板(スラブ)**に荷重強度(簡易、詳細設定)を指定して**応力度の検討**が可能。



■ 「RC水路橋構造計算システム」 ¥115,500-(w/HASP)

土地改良「**水路工**」に準拠した「**鉄筋コンクリート水路橋**」の断面照査が可能。**単純支持**・**連続支持**の指定が可能。



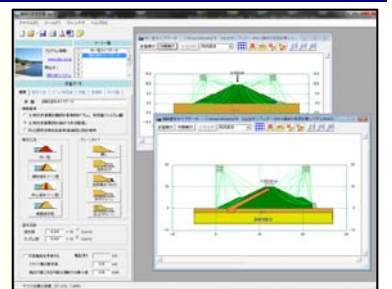
■ 「洪水吐水理計算システム」 ¥325,500-(w/HASP)

土地改良「**ため池整備**」に準拠した**洪水吐の水理計算**が可能。**200年確立雨量+貯留効果**を考慮した**越流部(越流+ラビリス)**、**移行部**、**放水路部**の検討。**減勢工の100年確立雨量**での計算。間接流域(流入)の考慮も可能。



■ 「堤体の安定計算システム」 ¥189,000-(w/HASP)

「**ため池整備**」「**ダム**」「**防災調節池**」に準拠した「**均一型**」「**傾斜型**」「**表面遮水**」の**安定計算**が可能。堤体の**形状寸法**および**水位**を入力すれば、**形状形状座標値**や**浸潤線座標値**を**自動計算**、**編集**も可能。



■ 「不等流水路水面追跡計算システム」 ¥115,500-(w/HASP)

ベルヌーイの定理で水路内の**水面追跡計算**が可能。水路断面が「**湾曲/屈曲**」や「**漸縮/漸拡**」した計算も可能で**余裕高さ**も計算。「**洪水吐水理計算システム**」と**移行部・放水路部**については、**データ連動した水理計算**が可能。



■ 「落差工水理計算システム」 ¥136,500-(w/HASP)

土地改良「**水路工**」に準拠した**水クッション型**タイプの**水理計算**および**形状寸法**の計算が可能。**落差工のクッション幅**や**深さ**について**水面落差**の検討範囲を入力すれば、**比較検討一覧表**を作成。

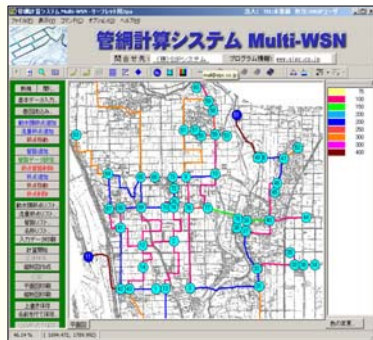


<商品のプロテクト方式と価格構成につきまして>

1. 商品のプロテクト方式には ①HASP (USB) 方式 および ②ネット認証方式 があります。商品価格は、w/HASP として HASP (USB) 込みの金額で表示しています。
2. 同じタイプの HASP の場合、1個の HASP に複数の商品を登録可能です。この場合、2目以上の商品は、表示金額より「-¥10,500/本」差引額となります。
3. ネット認証システム (¥52,500-/set) をご購入される場合商品価格は、表示金額より「-¥10,500/本」差引額となります。

■「管網計算システム」 ¥304,500-(w/HASP)

解析は「節点水頭法」を採用、「網配管」や「樹枝状配管」の計算が可能。管網路線は、背景地図を読込み「節点」や「折れ点」を配置し作成、計算後「有効水頭」等を満足しない場合は「管路比較検討」で適正管径の選択が可能。また、平面図、縦断面図を作成、オプションも充実。



●「上水道給水量計算システム」 ¥52,500-(管網 OP)

本体プログラムから DXF (ベクター地図) の読み込みを行い、作成した管路図、管路データを DXF へ出力が可能。

●「かんがい用水量集計システム」 ¥105,000-(管網 OP)

本体プログラムで作成した管路データを CSV で出力、Excel で編集後、本体プログラムへのデータ連動が可能。

※管網計算システムのオプション (管網 OP) 商品は、単体では起動しません。

●「上水道給水量計算システム」 ¥52,500-(管網 OP)

上水道管網における流量節点の必要給水量を計算し、本体プログラムの流量節点へ流量データを連動します。

●「かんがい用水量集計システム」 ¥105,000-(管網 OP)

かんがい用水における流量節点の必要用水量を計算し、本体プログラムの流量節点へ流量データを連動します。

■「管路構造計算システム」 ¥220,500-(w/HASP)

土地改良「パイプライン」「下水道」「水道」基準に準拠した「とう性管」「不とう性管」の横断方向の常時・地震時 (レベル 1&2) の検討が可能。断面形状は、「溝形」「突出形」「逆突出形」「矢板施工」「簡易土留工」に対応。



■「埋設管路の耐震設計システム」 ¥262,500-(w/HASP)

埋設管路縦断方向の耐震設計が可能。適用基準は「土地改良」「下水道」「上水道」に準拠。とう性管・不とう性管継手類の地震動レベル 1&2 の検討や液状化の判定、常時荷重による継手の伸縮量の計算も可能。



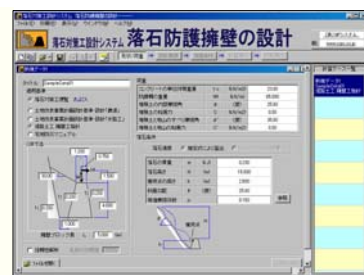
■「スラスト対策工設計システム」 ¥199,500-(w/HASP)

土地改良「パイプライン」に準拠した「とう性管」「不とう性管」の地下水位を考慮したスラスト力の検討および対策工の検討が可能。対策工では「一体化長」(溶接/離脱防止)や「スラストブロック」(定形/任意形)の計算が可能。



■「落石防護擁壁の設計」 ¥136,500-(w/HASP)

落石シミュレーションからの結果をデータ連動 (擁壁断面寸法/落石特性値/落石速度/落石角度/落石衝突点高) し、その値を元に落石エネルギーの計算を行い、防護擁壁の安定解析が可能。



■「落石シミュレーション」 ¥157,500-(w/HASP)

落石挙動のシミュレーションを異なる五つの手法で解析が可能。パラメータ値は標準値をテーブル化、防護擁壁の条件設定後、計算実行を行うと落石の軌跡線を画面上にダイナミックに表示、終了後軌跡毎に計算確認も可能。



■「等流・不等流計算システム」 ¥178,500-(w/HASP)

等流・不等流の計算を「マニング」「クッター」「ベルヌーイの定理」で計算が可能。等流計算では「水理特性曲線」を表示、不等流計算では、許容流速や余裕高さの計算、水面形、流速分布グラフの出力も可能。



■「調節池容量計算システム」 ¥168,000-(w/HASP)

「防災調節池等技術基準」に準拠し「厳密解法」または「簡便法」で調節池の容量計算が可能。放流部は「円形・矩形オリフィス」や「洪水吐 (堰)」の指定ができ、追加流入、浸透量、またポンプを設置した計算も可能。



■「砂防えん堤設計システム」 ¥210,000-(w/HASP)

建設省河川砂防基準に準拠した砂防えん堤の設計が可能。型式は「不透過型」「透過型」「部分透過型」の 3 タイプに対応。設計は、主ダムおよび副ダムの常時・地震時の安定計算および袖部の応力度計算が可能。



■「固定堰設計計算システム」 ¥168,000-(w/HASP)

土地改良「頭首工」、国土開発「床止め構造設計手引き」に準拠した固定堰の水理計算および安定計算が可能。形式は、「直壁タイプ」「傾斜タイプ」、しゃ水工長、水叩き長、流れの領域を考慮した護床工長の計算が可能。



(株) SIPシステム

【本店】〒599-8128 大阪府堺市東区中茶屋 77-1-401

【大阪事務所】〒542-0081 大阪府大阪市中央区南船場 1-18-24-501

TEL : 072-237-1474 FAX : 072-237-1041

TEL : 06-6125-2232 FAX : 06-6125-2233

(URL) <http://www.sipc.co.jp>

(E-mail) mail@sipc.co.jp

※表示価格は、全てプロジェクト HASP (USB) を含めた税込み価格で表示しています。