

# 株式会社 S I P システム

## ソフトウェア導入検討資料

令和 6 年 4 月版

<Rev21.0.0>

1. はじめに
2. システム環境と起動方法
  - 1) システム環境
  - 2) プロテクト方式
  - 3) 正規版として起動しない場合
  - 4) 製品版プログラム DVD-ROM
3. 商品 Ver.Up.の確認方法とメンテナンス対応
  - 1) 商品 Ver.No.の確認
  - 2) Ver.No.の構成
  - 3) メンテナンス保守契約に関するご案内
4. パッケージ商品について
  - 1) ハードプロテクト (HASP) の補償
  - 2) 商品プログラムのインストールと製品版起動
  - 3) 商品のご注文方法と商品発送 (納期)

## 1. はじめに

この度は、弊社ソフトウェアをご検討頂き誠に有難うございます。  
つきましては、弊社ソフトウェア導入ご検討時の参考資料として頂ければ幸いです。

## 2. システム環境と起動方法

### 2.1 システム環境

- 1) CPU : Celeron800MHz 以上およびその互換プロセッサ
- 2) HD容量 : ハードディスク容量 500MB 以上の空き容量
- 3) メモリ : 4.0GB 以上 (64bit パソコンは 8.0GB 以上を推奨)
- 4) OS : Windows 8&10&11(32bit & 64bit 対応)
- 5) ドライブ : DVD-ROM ドライブおよび USB ポートが必須 (HASP 使用時)
- 6) 画面解像度 : 1024×768 以上を推奨
- 7) マウス : インテリジェントマウス (スクロールボタン付) を推奨
- 8) プリンター : レーザープリンター (推奨) /カラーインクジェット

### 2.2 プロテクト方式 (商品名 HASP : ハスプ)

弊社では、プロテクト方式として「オンライン方式」、「ハードプロテクト (HASP) 方式」及び「ネット認証システム方式 (専用 HASP 使用)」を採用しています。

弊社商品プログラムを正規版として起動するには、上記何れかのプロテクト方式を選択して頂く必要があります。(プロテクト方式により費用が異なります。)

#### ①オンライン方式

インターネット回線を利用して、弊社サーバにアクセス (認証) する事でプロテクト認証を行う方式 (オンライン方式) です。

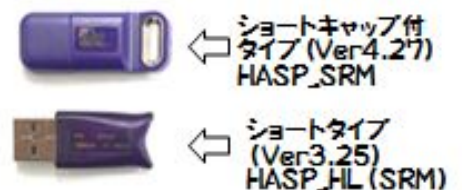
弊社より提供される「オンライン認証用ユーザーID と PW」を PC に登録する事で本店・支店 (在宅) に関わらずインターネット回線を利用して使用権 (ご購入本数) の範囲内で商品プログラムの起動が可能です。

#### ②HASP (ハスプ) 方式

ご利用 PC の USB ポートに HASP (ハスプ: 右図) をセットして起動する方法です。

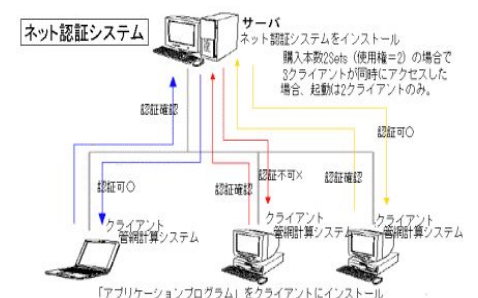
1 個の HASP には、単体および複数の商品プログラムの登録可能です。商品プログラムにより最低 2 個必要な場合があります。

但し、この場合その他 PC において、同時起動は不可となります。(HASP の PC 間で差替えが必要な為)



#### ③ネット認証システム方式 (LAN/WAN 対応)

社内の LAN (WAN) 環境でユーザー様独自の LAN 環境で商品プログラムを起動可能なプロテクト方式です。ネット認証専用のプロテクト HASP (USB) を使用します。



## 2.3 プログラムのインストールについて

商品プログラム自体は、複数の PC にインストール可能です。  
但し、指定されたプロテクト方式に従いご購入された商品プログラムの本数分（使用権の範囲内）が、正常に起動が可能となります。

尚、正常起動しない場合は、商品プログラムは「ビューアー版」として起動し、データ入力やデータ編集ができないモードとなります。

但し、「ビューア版」起動の状態でも正常起動した商品プログラムで作成したデータファイルの読み込み、計算実行、印刷出力は可能です。

## 2.4 製品版プログラム DVD-ROM

納品時ご提供する「製品版プログラム DVD-ROM (Online Version)」は、DVD 起動時（商品プログラムを選定後）弊社 HP にアクセスし**その時点**の最新版商品プログラム (Ver) をダウンロード、インストールが可能となります。

よって、それ以後に生じた商品プログラムの改定版につきましては、商品プログラム起動時に最新版プログラムがリリースされています。

とのメッセージが表示されますので、以後直接弊社 HP（ホームページ）アクセスされより最新版（メンテナンス）プログラムのダウンロードが可能となります。



## 3. 商品 Ver.No.の確認とメンテナンス対応

### 3.1.商品 Ver.No.の確認

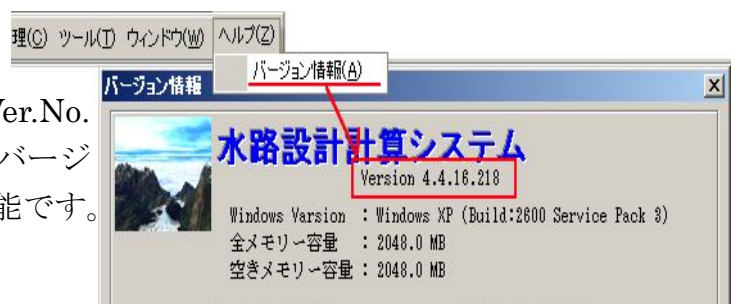
プログラムの修正や改良により商品プログラムが Ver.Up した場合、弊社 HP の「メンテナンス情報コーナー」に修正・改定内容が掲載されます。

修正版プログラムは、弊社より納品時に提供されます「商品プログラムメンテナンスダウンロード用」「ユーザーID」と「パスワード」を利用することで弊社 HP より最新（改定）版の商品プログラムのダウンロード、アップデートが可能です。

尚、ご利用商品の最新バージョン状況（情報）は、商品プログラム起動時に画面表示されている「プログラム情報 (www.sipc.co.jp)」の項目をクリックす事により弊社 HP へジャンプし当該商品プログラムの最新状況の確認が可能です。



また、ご利用中の商品プログラムの Ver.No. は商品起動画面のメニュー/ヘルプ/バージョン情報/VerNo の項目から確認が可能です。



### 3.2.Ver.No.の構成

弊社商品プログラムの VerNo は、Ver.No.の 1 桁目が繰り上がる場合をメジャーVerNo がアップされたとしています。例えば「Ver1.2→Ver2.0」、「Ver3.2→Ver4.0」となる場合。

また、VerNo の 2 桁目以降の VerNo が繰り上がる場合をマイナーVerUp としています。例えば「Ver1.2→Ver1.4」「Ver2.3→Ver2.4」となる場合や「Ver2.0.2.16」→「2.0.3.17」となる場合です。

#### <メジャーVer.Up の場合>

通常 Ver1.0→Ver2.0、Ver2.0→Ver3.0 という様な上位 1 桁目の Ver.No.が繰り上がる場合は、主に基準書改定や大幅な機能アップを行った場合に Ver.Up します。

この場合は、有償 Ver.Up としてご案内 (VerUp の案内書) させて頂く事があります。有償バージョンアップ場合、VerUp の有効期限は 1 年間となります。

それを過ぎますと以後は、「VerUp 費用」で VerUp 版商品プログラムへの移行は不可となり「メンテナンス保守」も受けられない事になります。

#### <マイナーVer.Up の場合>

通常 Ver1.0→Ver1.1、Ver1.4→Ver1.6 というように下位 2 桁目の Ver.No.が繰り上がる場合です。主に商品プログラムの一部改定や機能アップを行った場合に変更されます。

この場合、無償提供版となります。弊社ホームページ (HP) に掲載されているメンテナンス情報を確認され、修正版プログラムをダウンロードされアップデートを行う事になります。

#### <メンテナンスプログラムの確認とアップデートの場合>

商品プログラムの最新版か否かの確認は、ご利用商品を起動し確認されたフル VerNo と弊社 HP に掲載 (メンテナンス情報コーナー) されているフル VerNo と確認する事になります。

プログラムの修正や一部の改良を行った場合は、下位番号より順次 Ver.No が繰り上がります。例えば、「Ver4.4.16.218」→「Ver4.4.17.219」と Ver.No が変化します。

ご利用商品のフルバージョン.No と弊社 HP の「メンテナンス情報コーナー」に掲載されているフル Ver.No とを照合してアップデートの有無を判断する事になりますが、現在 (2021/4/1) より提供している「オンライン認証版プログラム」は、商品プログラム起動時にご利用商品の Ver.No を確認、「その時点で最新版 Ver.No の商品プログラムをご利用か? 否か」の確認を行い「メッセージ」を表示するようにしています。

尚、弊社 HP から最新版プログラムをダウンロードされる場合は、弊社から提供される商品プログラム毎の「ユーザーID」と「パスワード (PW)」(納品時のインストール操作マニュアルに添付されています) が必要となります。

注) 商品のメジャーVerNo 毎に PW は、異なります。

### 3.3 メンテナンス保守契約に関するご案内 (メンテナンス保守契約は不要です)

現在、弊社ではメンテナンス保守等に関する「メンテナンス保守契約 (保守料)」やオンライン方式におけるサブクリクシヨンの運用は行っております。  
よって、メンテナンス保守料等は、不要となります。

商品プログラムをご利用されている時点で最新版の商品プログラムを保有されている場合は、その商品に関する操作方法や計算内容に関するお問い合わせは、弊社業務時間内にお電話やメール等にて受け致します。

商品に関するお問合せは、商品プログラム起動画面に表示される「問合せ先:」の項目をクリックするとメールツールが起動しお問合せ内容のメール発信が可能です。内容確認後、弊社にてお電話、メール等にて対応させていただきます。



## 4. パッケージ商品について

### 4.1 プロテクト HASP (ハस्प) の補償について

プロテクト HASP (ハस्प) は、通常の使用において破損するケースは殆どありませんが、何らかの不具合 (キーを認識しない等の具象) が生じた場合、無償で交換させていただきます。但し、下記の場合は、有償 (¥16,500/個) 交換とさせていただきます。



① ユーザ様の使用上の問題により HASP を破損した場合。

※ 挿入部が折れる等により USB ポートに挿入できなくなった場合。

② HASP メーカーの仕様変更 (機能強化や新規 OS 対応) 等に伴い、ユーザ様保有の HASP の交換を余儀なくされた場合。(例: HASP4→HASP\_SRM)

### 4.2 商品プログラムのインストールと製品版起動

商品プログラムは、納品パッケージ内に同封されている「製品版プログラム DVD-ROM (OnlineVersion)」から弊社 HP へアクセスして商品プログラムのダウンロード、インストールが可能です。(プロテクト方式に係わらず商品プログラムは共通です。)

その後の商品プログラムの改定等につきましては、本 DVD をご利用になるか、弊社 HP へ直接アクセスして最新版のプログラムの入手が可能です。





#### 4.3 商品のご注文と商品発送（納期）

##### <お見積書の作成>

ご検討商品の「お見積書」が必要な場合は、弊社迄「商品名+プロテクト方式」をご連絡下さい。お見積書（PDF）を作成し「関連資料」と共にPDFにてメール送信させていただきます。

##### <商品のご注文方法>

商品をご注文される場合は、弊社「ソフトウェア価格表&注文書（A4）」をご利用下さい。本フォームに必要事項ご記入（ユーザー様登録を兼ねます）の上FAXまたはPDF/Docuworks（メール添付）にて弊社迄送信下さい。

注文書受領後、必ず弊社よりお電話にて注文内容のご確認をさせていただきます。

##### <商品の発送と納期>

ご注文頂きました商品は、原則「注文日（注文書受領日）」の翌日発送としています。但し、金曜日に受領のご注文分は、翌月曜日発送となる場合があります。（ヤマト宅配便）

地域により納品日は異なりますが、注文書受領後2~3日後の納品が可能です。また、当日の午前中迄にご注文頂いた場合は、当日発送も可能な場合もありますのでご相談下さい。

また、プロテクト方式にオンライン方式を指定されている場合で、納品をお急ぎの場合は、注文当日（午前中限定）にメールにて商品プログラムの起動方法をご案内をさせていただきますので、当日から商品起動が可能です。

尚、上記の場合でも商品パッケージ（DVD+操作マニュアル+案内書+納品書/請求書）は、通常通り発送させていただきます。

##### <補足（レンタル商品）>

弊社では、商品のレンタルサービスをオンライン方式（限定）も行っております。1ヶ月単位（本体商品価格の30%+初期費¥20,000）でもお申込みが可能です。短期的な計算業務等にご利用頂ければと思います。

開発・販売元：株式会社SIPシステム

大阪事務所（お問合せ先）

〒542-0081 大阪府大阪市中央区南船場 1-18-24-501

TEL:06-6125-2232 FAX:06-6125-2233

##### ご案内

ご検討頂いております弊社ソフトウェアにつきまして弊社HPより「リーフレット」「出力例」の入手や「体験版PRG」のお申込み等が可能です。ご検討用としてご活用頂けましたら幸いです。

<http://www.sipc.co.jp> [mail@sipc.co.jp](mailto:mail@sipc.co.jp)

# SIP ソフトウェア価格表 & 注文書

※価格は、全て消費税10%を含む「税込価格」で表示しています。

<2025/3 版>

商品名		HASP タイプ	本体価格 (税込)	オンライン方式 登録済み/商品 購入費用 (税込)	購入 本数①	HASP方式 HASP購入+商品 購入費用 (税込)	購入 本数②
構造計算	1	水害被害計算システムVer6.0 (偏土圧/地震時対応版)	Hs	¥198,000-	¥200,200-	¥214,500-	
	2	集水桝構造計算システムVer5.0	Hs	¥209,000-	¥211,200-	¥225,500-	
	3	RC擁壁構造計算システムVer4.2	Hc(s)	¥198,000-	¥200,200-	¥214,500-	
	4	無筋擁壁構造計算システムVer5.0	Hc(s)	¥198,000-	¥200,200-	¥214,500-	
	5	ボックスカルバート設計システム (+ウイング設計) Ver2.2	Hc(s)	¥198,000-	¥200,200-	¥214,500-	
	6	長方形板の計算システムVer3.2	Hc(s)	¥110,000-	¥112,200-	¥126,500-	
	7	無圧トンネル構造計算システム Ver1.2	Hs	¥110,000-	¥112,200-	¥126,500-	
	8	杭基礎スラブ板の検討システム Ver1.0	Hs	¥104,500-	¥106,700-	¥121,000-	
	9	RC水路橋構造計算システムVer1.0	Hs	¥110,000-	¥112,200-	¥126,500-	
ため池	10	洪水吐水計算システムVer5.0	Hs	¥352,000-	¥354,200-	¥368,500-	
	11	堤体の安定計算システム Ver4.4	Hc(s)	¥187,000-	¥189,200-	¥203,500-	
	12	地盤の液状化の判定システムVer2.0	Hc(s)	¥77,000-	¥79,200-	¥93,500-	
	13	水害計算システム (等流不等流・集排水) Ver2.2	Hs	¥187,000-	¥189,200-	¥203,500-	
	14	落差工水害計算システムVer1.2	Hs	¥132,000-	¥134,200-	¥148,500-	
パイプライン	15	管網計算システムVer3.4 (+下記オプション選択可)	Hs	¥308,000-	¥310,200-	¥324,500-	
		1) DXFファイルコンバータ Ver1.0 (OP)	Hs	¥110,000-	¥112,200-	←	
		2) 管路データCSV入出力システムVer1.0 (OP)	Hs	¥55,000-	¥57,200-	←	
		3) 上水道給水量計算システム Ver1.4 (OP)	Hs	¥55,000-	¥57,200-	←	
	4) かんがい用水量集計システム Ver1.2 (OP)	Hs	¥110,000-	¥112,200-	←		
	16	管路構造計算システムVer3.2	Hc(s)	¥220,000-	¥222,200-	¥236,500-	
	17	埋設管路の耐震設計システムVer2.0	Hc(s)	¥220,000-	¥222,200-	¥236,500-	
18	スラスト対策工設計システムVer3.0	Hc(s)	¥198,000-	¥200,200-	¥214,500-		
その他	19	調節池容量計算システムVer3.2	Hs	¥165,000-	¥167,200-	¥181,500-	
	20	固定堰設計計算システムVer3.0	Hs	¥165,000-	¥167,200-	¥181,500-	
積算	21	委託業務見積作成システム「あっと委託」 Ver4.0	@国土交通省 / @農林水産省 / @上下水道			@¥220,000-	
プロテクト方式	① オンライン方式 (I/NO回線を利用して商品PRG起動)		オンライン方式初期登録費用 (初回時のみ) ¥5,500-			・新規・登録済	
	② HASP方式からオンライン方式へ移行する商品		オンライン方式へ移行する商品本数 (@¥2,200-)			Σ ¥	本
	③ HASP方式 (HASPでPRG起動/複数商品登録可能)		HASP1個に複数の商品を登録する場合は、2本目以降はオンライン方式の商品項目に記載下さい。				
	④ ネット認証システム (社内LAN/WAN対応版)		社内LAN対応版 (専用HASPで運用/初回時のみ)			¥55,000-	式
		PCサーバ変更による商品コードの再発行 (@¥2,200-)			Σ ¥	本	
HASP	HASP費用 (旧HASPや破損等により最新HASPへの交換の場合)		対象: 弊社商品保有ユーザー様 (R5/7/1 価格改定)			¥16,500-	個

- ・弊社ソフトウェアの運用に関し「メンテナンス保守契約」等の費用は不要です。但し、有償VerUpのご案内時 (不定期、最新のVerUp商品へ移行 (申込み) 頂ければ次回の有償VerUp時まで、無償でメンテナンス保守 (商品に関するお問い合わせや修正プログラムのダウンロード等) を継続して受けられます。
- ・プロテクト方式 (HASP・オンライン・ネット認証) につきまして、初期登録以降に商品の追加登録や再登録を希望される場合、別途「¥2,200-/本」が必要です。

株式会社 SIPシステム  
Fax No : 06-6125-2233

## 注文書

※ご注文商品をご確認後、必要事項をご記入の上「FAX」「メール」等で送信・お申込み下さい。 申込日： 令和 年 月 日

御社名				ご担当者名			
ご住所	〒			所属			
ご連絡先	Tel No.			Mail address			
支払いに関する お願い (ご確認)	お支払いは、注文月末締め翌月末迄の現金振込にてお願いしております。異なる場合は、貴社支払い条件をご記入下さい。						
	貴社支払条件						
備考	※本注文書は、ユーザー様の弊社DBへの登録も兼ねておりますので、弊社ソフトウェアご担当者名の記載をお願いします。						

株式会社 SIPシステム URL : <http://www.sipc.co.jp> Mail : [mail@sipc.co.jp](mailto:mail@sipc.co.jp)

・大阪事務所 〒542-0081 大阪市中央区南船場 1-18-24-501 (お問合せ先) TEL : 06-6125-2232 FAX : 06-6125-2233



**土木設計 (農業) ソフトウェアのご紹介**

- 構造計算シリーズ ● ため池整備シリーズ
- パイプライン設計 (管網計算シリーズ)
- その他シリーズ ● メンテナンス保守契約

弊社では、農業土木設計や一般土木設計業務における構造計算や解析ソフトウェアの開発・販売をしております。機能面や費用対効果の高い商品をご紹介しますので、身近な設計ソフトウェアとしてご検討頂ければ幸いです。  
(株) SIP システム

■ 「水路設計計算システム」 ¥198,000-(本体価格)

土地改良「水路工」に準拠し、常時・地震時の安定計算及び部材断面照査が可能。左右側壁高の異なる偏土圧や扇形水路形状の計算、水路上面荷重の考慮やフーチング長を考慮した計算も可能。計算書はWord変換も可能。



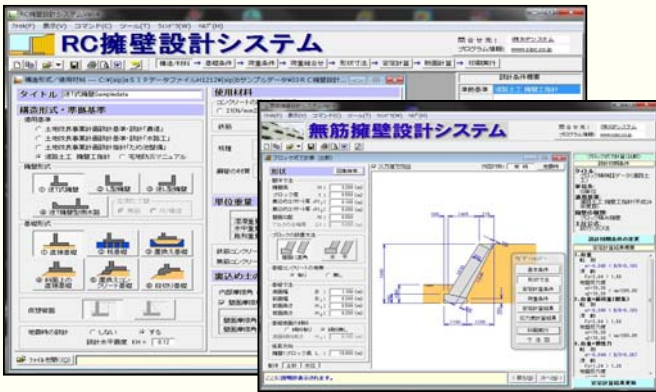
■ 「集水樹構造計算システム」 ¥209,000-(本体価格)

側壁は「水平応力解析」「三辺固定スラブ法」「両端固定+三辺固定」より、底版は「四辺固定スラブ法」で解析。部材検討は、無筋の他、有筋の場合は側壁・底版の全12断面について応力度照査が可能。また、「 $l_y/l_x$ 」比を超える計算も可能。



■ 「RC・無筋擁壁設計システム」 ¥198,000/¥165,000-(本体価格)

「土地改良」「道路土工」「宅地防災」「大型ブロック」に準拠し、RC擁壁では、「逆T式」「L型」「逆型」「逆T型側水路」形状及び「杭基礎」「置き換基礎」の検討が可能。無筋擁壁では、「ブロック積」「重力式」「もたれ式」「混合擁壁」の検討が可能。



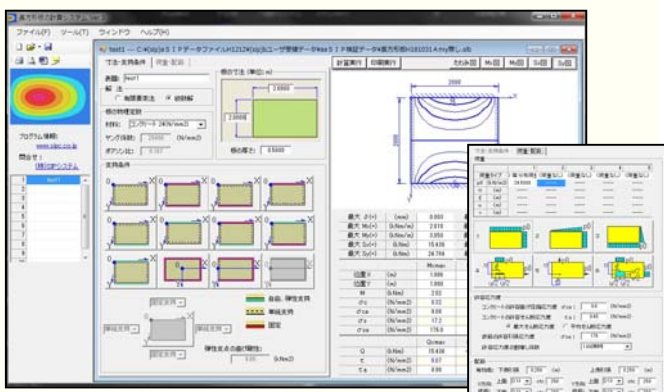
■ 「ボックスカルバート設計システム」 ¥198,000-(本体価格)

「土地改良」「道路土工」「下水道」基準に準拠した「単、二連、二層ボックスカルバート」及び左右形状の異なるウイングの検討が可能。また、地震時の「レベル1&2」の検討やBOX内の内水圧を考慮した計算も可能。



■ 「長方形板の計算システム」 ¥110,000-(本体価格)

RC、鋼、鋳鋼、鋳鉄等の板形状について「級数解」又は「有限要素法」にて断面解析が可能。支持条件は12タイプから又は任意指定。荷重タイプは最大6ケースの指定が可能。



■ 「無圧トンネル構造計算システム」 ¥110,000-(本体価格)

土地改良「水路トンネル」の無圧トンネル構造に準拠した「円形」「ほろ形」「馬蹄形」の断面照査が可能。また、等流計算やトンネル断面サイズの算出機能も搭載。





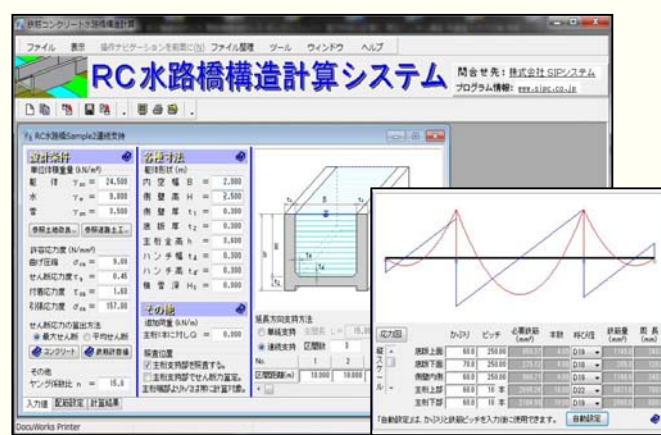
■「杭基礎スラブ板の検討システム」¥104,500-(本体価格)

長方形スラブ板に杭基礎(等間隔・任意間隔)を使用する場合の板の応力度照査や杭の支持力計算が可能。



■「RC水路橋構造計算システム」¥110,000-(本体価格)

土地改良「水路工」に準拠した「鉄筋コンクリート水路橋」の断面照査が可能。支持条件は単純支持又は連続支持が可能。



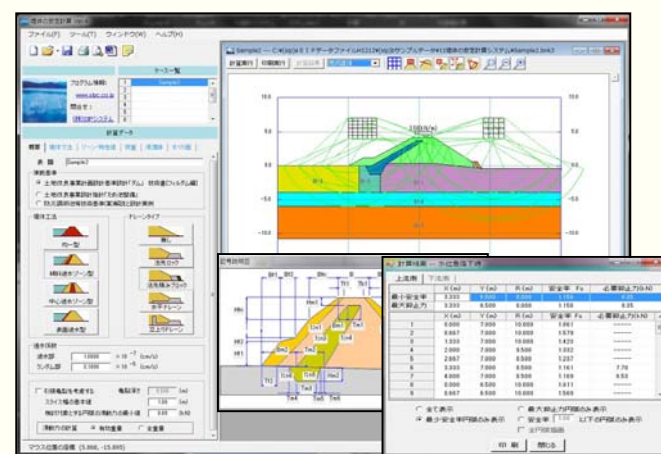
■「洪水吐水理計算システム」¥352,000-(本体価格)

土地改良「ため池整備」に準拠した洪水吐の水理計算を行い降雨強度式に「短期式+長期式」の適用も可能。設計洪水流量は貯留効果を考慮した計算や減勢工部(跳水型+落差工型)の検討が可能。確率雨量の計算や降雨強度式の定数計算も可能。



■「堤体の安定計算システム」¥187,000-(本体価格)

「ため池整備」「ダム」「防災調節池」に準拠した「均一型」「傾斜型」「表面遮水」の安定計算が可能。堤体部は形状寸法+座標入力。浸潤線は自動計算され編集も可能。また、液状化するとした場合の△u法の解析(Lu値入力)も可能。



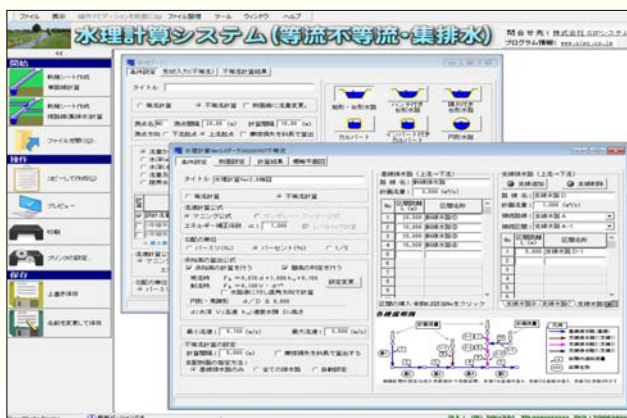
■「地盤の液状化の判定システム」¥77,000-(本体価格)

土地改良「耐震設計の手引き」及び道路橋示方書「V耐震設計編」に準拠した液状化の検討(レベル1、レベル2)が可能。液状化の判定値は任意に指定が可能。また、深度(GL)に対するN値やFL値のグラフ作成が可能です。



■「水理計算システム(等流不等流・集排水)」¥187,000-(本体価格)

水路断面から河川断面までの単路線及び複路線(集排水)の等流・不等流の計算を行います。不等流計算では、節点毎に異なる断面登録、各種の形状損失、余裕高さの計算が可能。また、弊社「洪水吐水理計算」とのデータ連動が可能です。



＜システム環境と運用のご案内＞

- CPU : Celeron800MHz 以上およびその互換プロセッサ
- HD 容量 : HD 容量 500MB 以上の空き容量      メモリ : 4.0GB 以上 (64bitPC は 8.0GB 以上)
- O S : Windows 8、10、11(32bit&64bit 対応)      ドライブ : DVDドライブ及びUSBポート必須
- プロテクト方式 : HASP(USB)方式、オンライン方式(IN回線)、ネット認証システム(Lan 対応) ※何れの方法も有料
- プログラム提供方法 : 商品プログラム+操作マニュアルを弊社 HP からダウンロード可能なDVD-ROMをご提供



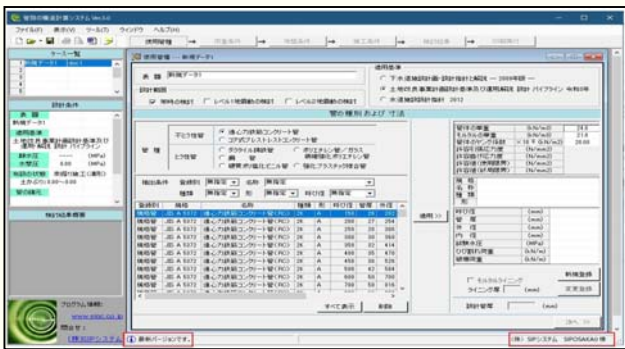
■「落差工水理計算システム」¥132,000-(本体価格)

土地改良「水路工」に準拠した水クッション型タイプの水理計算及び形状寸法の計算が可能。計算は落差工のクッション幅や深さ、また水面落差や敷落差を指定した計算が可能。



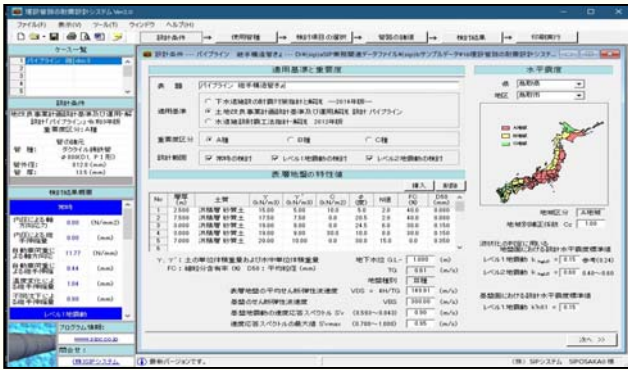
■「管路構造計算システム」¥220,000-(本体価格)

土地改良「パイプライン」及び「下水道」「上水道」に準拠した「どう性管」「不どう性管」の横断方向の常時・地震時の検討が可能。断面形状は、「溝形」「突出形」「逆突出形」「矢板施工」「簡易土留工」に対応し一括で検討断面の登録や計算が可能。



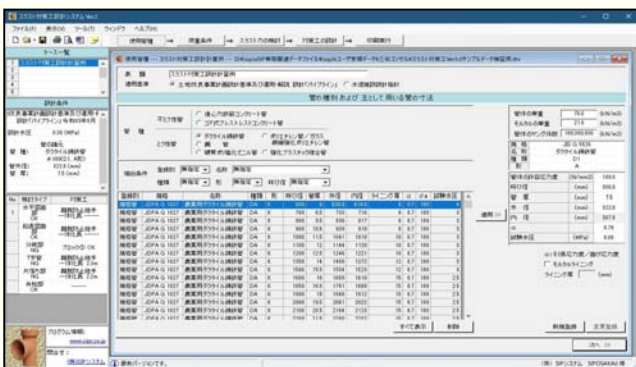
■「埋設管路の耐震設計システム」¥220,000-(本体価格)

土地改良「パイプライン」及び「下水道」「水道」基準に準拠した埋設管路の縦断方向の耐震設計が可能。どう性管・不どう性管継手類の地震動レベル1&2の検討や液状化の判定、常時荷重による継手の伸縮量等の計算も可能。



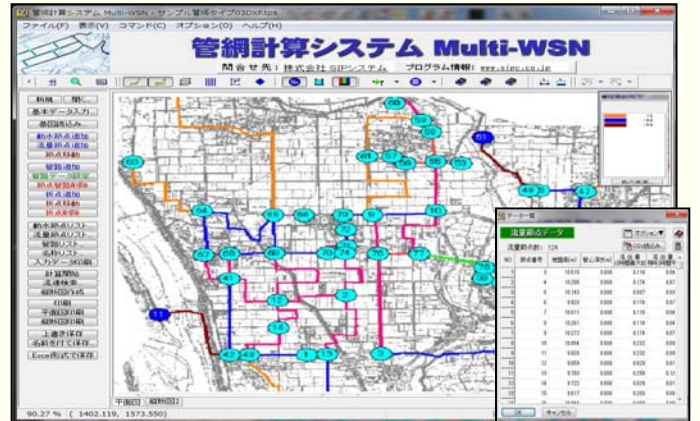
■「スラスト対策工設計システム」¥198,000-(本体価格)

土地改良「パイプライン」及び「水道」基準に準拠した「どう性管」「不どう性管」の地下水位を考慮したスラスト力の検討や対策工の検討が可能。対策工では「一体化長」(溶接/離脱防止)や「スラストブロック(定形/任意形)」の計算も可能。



■「管網計算システム」¥308,000-(本体価格)

解析は「網配管」や「樹枝状配管」の計算が可能な「節点水頭法」を採用。管網路線は、背景地図を読み込み「動水節点」「流量節点」及び「折れ点」を配置し作成、計算後「有効水頭」等を満足しない場合は「管路比較検討」で適正管径の選択が可能。また、平面図、縦断面図の作成も可能。オプション商品も充実。



●「DXF ファイルコンバータ」¥110,000-(管網OP)

CAD で作成された地図情報(DXF)を管網計算で背景図として読み込み管網を作成、また作成された管網は、レイヤー毎にDXFファイルとして出力しCADで編集も可能。



●「管路データCSV入出力システム」¥55,000-(管網OP)

本体プログラムで作成した管路データ(管路リストのデータ)をCSV出力、Excel上で流速係数等について一括編集後、本体プログラムへ再度管路データとして読み込みが可能。



●「上水道給水量計算システム」¥55,000-(管網OP)

上水道の必要給水量を計画戸数及び宅地面積から必要給水量の計算が可能。計算された時間最大給水量及び消火栓使用時の流量データを本体プログラムへデータ連動し管網計算が可能。



●「かんがい用水量集計システム」¥110,000-(管網OP)

かんがい用水におけるブロック分けされた代かき時の用水量や管理用水量を考慮した必要流量をブロック別、作業日毎、流量節点毎に計算し本体プログラムへデータ連動し管網計算が可能。





「調節池容量計算システム」 ¥165,000-(本体価格)

「防災調節池等技術基準」に準拠し「厳密解法」または「簡便法」で調節池の容量計算が可能。放流部は「円形・矩形オリフィス」や「洪水吐(堰)」の指定ができ、追加流入、浸透量、またポンプを設置した計算も可能。



「固定堰設計計算システム」 ¥165,000-(本体価格)

土地改良「頭首工」、国土開発「床止め構造設計手引き」に準拠した固定堰の水力計算及び安定計算が可能。形式は、「直壁タイプ」「傾斜タイプ」に対応。しゃ水工長、水叩き長、流れの領域を考慮した護床工長の計算が可能。



ソフトウェアの「プロテクト方式」及びメンテナンス保守に関する運用につきまして

弊社ソフトウェアを正規版として起動するには、プロテクトが必要です。プロテクトの種類には3タイプあります。ソフトウェアをご注文される際は、下記何れかのプロテクト方式(有料)を選択して頂く必要があります。

<HASP (ハスプ) 方式>

ハードプロテクト方式です。ご利用の PC に初回時 HASP ドライバをインストール後、USB ポートに HASP をセットし商品プログラムの起動が可能です。

HASP には、複数の商品プログラムの登録が可能です。



<初期費用>

HASP (USB) : ¥16,500/個  
※HASP 紛失時再提供不可。

<オンライン方式>

弊社より提供されたオンライン認証専用のユーザーID とPW をご利用の PC に登録(環境設定)して頂ければ、IN 回線を利用して商品プログラムの起動が可能です。サブスクや保守契約は、不要です。

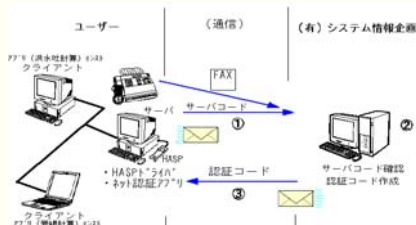


<初期費用>

初回時登録費用 : ¥5,500/式  
商品登録費用 : ¥2,200/本

<ネット認証システム方式>

ネット認証システム専用 HASP を利用しユーザー様の社内 LAN (WAN) の環境下で運用できるプロテクト方式です。弊社から提供された「認証コードファイル」を貴社サーバーPC に登録する事で Lan 上運用が可能です。



<初期費用>

初回時登録費用 : ¥55,000/式  
サーバ変更時費用 : ¥2,200/本

メンテナンス保守契約に関するご案内(メンテナンス保守契約は不要)

現在、弊社ではご購入頂いた商品(プログラム)に関し、「年間メンテナンス保守契約(保守料)等の制度は設けておりません。(不要となります)」

但し、ご利用頂いている弊社商品プログラムが、最新 Ver の商品プログラムを保有されていることが条件となります。適用基準書の改定や大幅なプログラム改定が行われた時にメジャーVerNo が変更され(例:Ver2.2→Ver3.0)有償 VerUp となる場合がありますがこの時、有償 VerUp 商品へ導入されたユーザー様が、引き続き無償にてメンテナンス保守対象ユーザー様となります。また、VerUp の有効期限は、1年間とさせて頂いております。VerUp の有効期限を過ぎますと、その後の最新 Ver への移行は、新規ご購入と同等となりますのでご注意ください。尚、マイナーVerUp(例:Ver2.4.\*\*→Ver2.5.\*\*)\*につきましては、弊社 HP より無償にて最新版をダウンロード可能です。



(株) SIPシステム  
【大阪事務所】〒542-0081 大阪府大阪市中央区南船場 1-18-24-501  
TEL : 06-6125-2232 FAX : 06-6125-2233

URL [https:// www.sipc.co.jp](https://www.sipc.co.jp)  
E-mail [mail@sipc.co.jp](mailto:mail@sipc.co.jp)

※表示価格は、全て税込み価格(10%)で表示しています。(令和6年3月1日時点の価格)