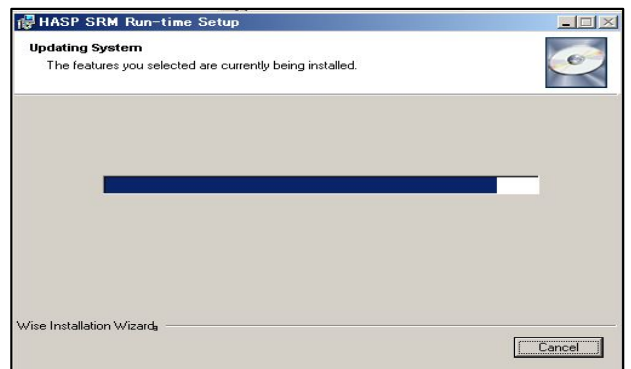
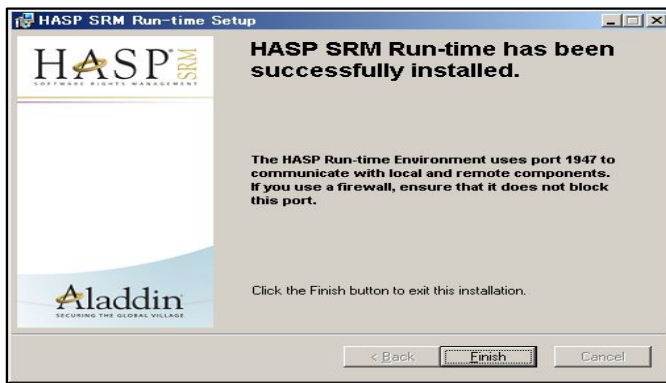
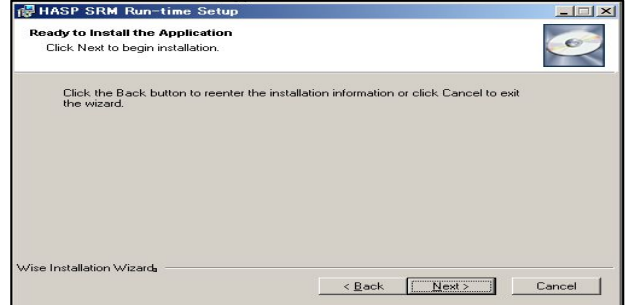


<HASP_SRM(HL)ドライバのインストール画面の場合>

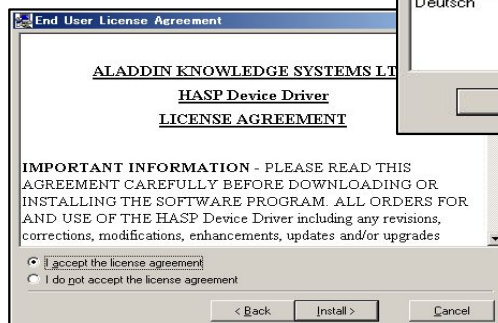
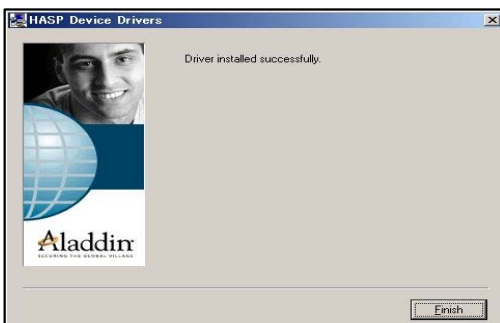
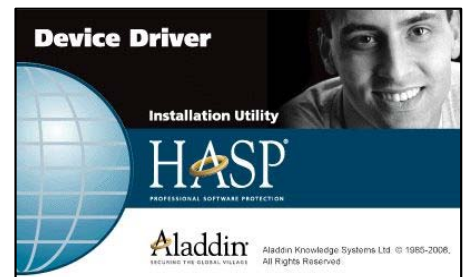
- 1.HASPドライバインストールの起動画面です。
「Next」をクリックします。(画面右)
- 2.インストールの準備開始画面が表示されます。
本画面でも「Next」をクリックします。(画面下)
- 3.ドライバのインストールが開始されます。
インストールが完了するまでしばらく時間がかかります。完了すると自動的に項目 4.の画面が表示されます。
- 4.ドライバのインストールが完了しましたら
「・・・successfully installed.」と表示されます。
「successfully」と表示された事を必ず確認して
「Finish」をクリックして終了です。



<HASP4ドライバのインストール画面(HASP4)の場合>

HASP_SRM と同様の方法でドライバのインストールを開始しますが、若干選択項目が増えます。

- 1.SelectLanguage の画面では「US English」を選択します
- 2.Agreement の画面では「I accept the agreement」を選択し「Install」をクリックしてインストールを開始します。
- 3.最終的には SRM 同様「successfully」を確認できたら、正常にインストールが行われています。
「Finish」をクリックして終了です。



既に HASP タイプ毎にドライバがインストールされている場合、本作業は不要です。

※正常にドライバインストールしても、HASP を認識しない場合は、弊社迄お問合せ下さい。