

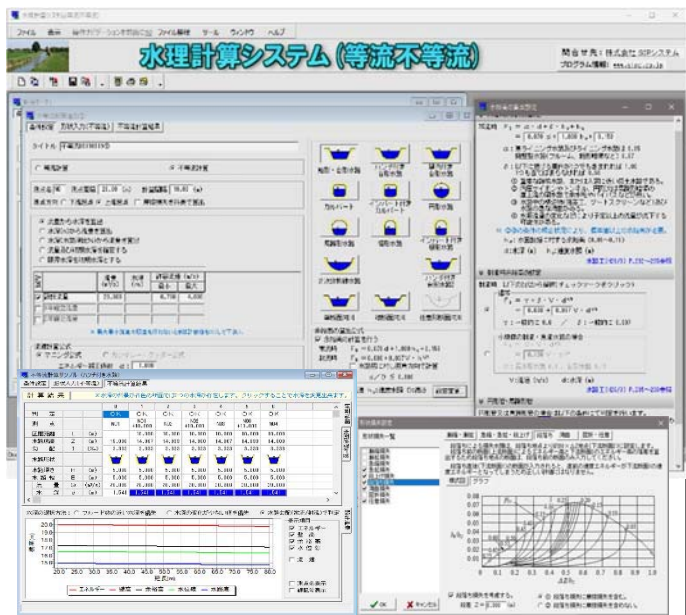
リリースのご案内!!

水理計算システム(等流不等流) Ver 1.0

等流・不等流計算システム Ver 1.5 ご利用のユーザー様

拝啓 貴社益々ご清祥の事とお慶び申し上げます。平素より弊社ソフトウェアをご利用頂き厚く御礼申し上げます。さて、既にご案内(販売)させて頂いております「不等流水路水面追跡計算システム」及び「等流・不等流計算システム」につきまして、この度、両商品の機能を網羅しつつ機能アップをはかりました「水理計算システム(等流不等流)」をリリースさせて頂く事となりました。つきましては、旧「等流・不等流計算システム」をご利用のユーザー様へ VerUp 版(乗り換え版)としてご案内させて頂きますので、是非この機会にご検討頂けますようお願い申し上げます。 敬具

● 水理計算システム(等流不等流)の機能内容 (合体商品: 不等流水路水面追跡計算システム+等流・不等流計算システム)



- ①等流計算は、マニング公式またはガンギレー・クッター公式を不等流計算では、ベルヌーイの定理にて水理解析を行います。
- ②計算種別として「流量から水深、水深(mまたは比率)から流量」「初期水深」や「限界水深」の計算測点位置を指定した水理計算が可能。
- ③検討断面として等流計算では、全14断面を不等流計算では「任意形状可川断面(等流のみ)」を除く13断面の検討が可能。
- ④等流計算では、水路幅や勾配の変化を指定した一括計算が可能。
- ⑤不等流計算では、測点方向の指定「下流起点/上流起点」や複数断面が混在した計算、水路長(L)の斜長や水平長の指定も可能。
- ⑥形状損失として「漸拡/漸縮、急拡/急縮、段上げ/下げ、湾曲、屈折」が可能。また、計算機能として任意損失の考慮も可能。
- ⑦余裕高の算出では、標準値に対し算出係数の指定も可能。
- ⑧計算結果において等流計算では、水理特性曲線を表示。不等流計算では、追跡一覧表及び変化点グラフを表示。
- ⑨計算書は、プレビュー画面、印刷出力、Word変換出力も可能。
- ⑩本システムは、弊社「洪水吐システム」と「台形水路2」に於いて相互間のデータ連動が可能。(従来の不等流水路断面のデータ連動)

● 水理計算システム(等流不等流) Ver1.0のリリースに伴う旧商品の取り扱いにつきまして

- 1.水理計算システム(等流不等流)のリリースに伴いまして、現在の「不等流水路水面追跡計算システム」および「等流・不等流計算システム」につきましては、令和2年7月20日(月)を持ちまして廃盤商品とさせていただきます。
- 2.廃盤商品となります「不等流水路水面追跡計算システム」及び「等流・不等流計算システム」につきましては、メンテナンス保守期間を令和3(2021)年7月末迄とさせていただきます。(保守期間とは、不具合に対するプログラム修正の保証期間)
- 3.水理計算システム(等流不等流)は、HsタイプのHASP(SRM)を使用します。等流・不等流計算システム用のHcタイプのHASPではご利用頂けませんのでご了承下さい。(注:乗り換え申し込みの先着15名様は在庫分Hs(SRM)のHASPを無償提供致します。)

●お申し込み方法: 下記項目へ必要事項をご記入の上、FAXにてお申し込み下さい。

(株)SIPシステム 大阪事務所 宛て (Fax No. 06-6125-2233 / PDFメール添付送信でもOK)

水理計算システム(等流不等流) Ver1.0 乗り換え版 申込書 申込日: 令和 年 月 日

| | | | | | | |
|-------|--------------------------------------------------------------------------------------------------------------------------------------------------------------------------------------------------------------------------------------------------------------------|--|--|-------------------|---|--|
| 御社名 | | | | ご担当者名 | | |
| ご住所 | 〒 | | | 部署名 | | |
| ご連絡先 | Tel No. | | | Fax No. | | |
| 支払条件 | 注文月末締め翌月末現金振込み(異なる場合は右へご記入下さい。) | | | | | |
| 乗り換え | 等流・不等流計算システム Ver1.0 シリーズ 保有ユーザー様 (Hsタイプ HASP 先着15名様無償提供) | | | | | |
| | 水理計算システム(等流不等流) Ver1.0 へ移行希望 + Hsタイプ HAPS(SRM) 込み(乗り換え版) | | | ¥77,000-(HASP+税込) | 本 | |
| ご確認事項 | 1. 上記商品の乗り換え有効期限は、 <u>令和3(2021)年1月末迄</u> です。 2. 本商品の保護情報は、現在ご利用の Hc タイプの HASP ではご利用頂けません。上記費用に新規 Hs タイプの HASP(SRM)が含まれていますが、 <u>お申込み先着15名様迄、在庫分Hsを無償提供致しますので乗り換え費用¥66,000-(税込)とさせていただきます。</u> 3. <u>乗り換えの有効期限を過ぎますと、それ以降のお申し込みは、新規ご購入と同等価格となりますのでご了承下さい。</u> | | | | | |